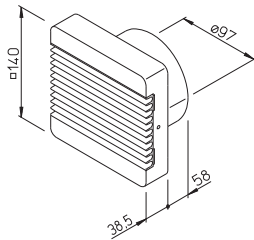


**ABV 100**



Maße in mm

**AbluVent ABV 100**

Einsetzbar in Zentralentlüftungsanlagen nach DIN 18017-3 mit wohnungsweise veränderlichem Volumenstrom. Zur bedarfsgeregelten Entlüftung, z.B. von fensterlosen Bad- und WC-Räumen. Alle Elemente im Anlagensystem müssen gleicher Bauart und Ausführung sein. Aus hochwertigem Kunststoff, Farbe: weiß.

**Funktion**

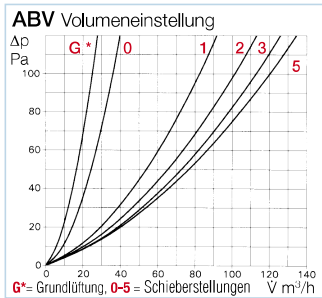
AbluVent wird über den Lichtschalter betätigt. Die Lamellen öffnen sich bei Benutzung des Raumes. Eine Grundlüftung ist auch bei Nichtbenutzung gewährleistet, da eine Mindestluft-rate durch die geschlossenen Lamellen durchgesetzt wird.

**Vorteile**

- Energieeinsparung.
- Geringer Preis.
- Schnelle Installation.
- Stets optimale Lösung.
- Verschlussverzögerung von ca. 5 Minuten.
- Stufenlose Einstellung des Volumenstromes.
- Geräuschlose Funktion.
- Auswechselbarer Filter verhindert Zusetzen des Lüftungsrohres.

**Volumendurchsatz**

Der Lamellen-Öffnungswinkel ist mittels einem Schieber (durch die Fassade abgedeckt) im Bereich von 15 – 80 Grad stufenlos verstellbar.



Aus obenstehendem Diagramm ist der Durchfluss in Abhängigkeit von Einstellung und Unterdruck ersichtlich.

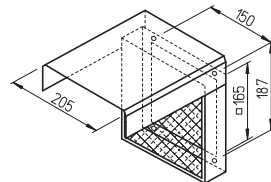
**Technische Daten – Anschluss**

Ansteuerung über handelsüblichen Ein-/Ausschalter, vorzugsweise mit dem Lichtschalter gekoppelt. Betriebsspannung: ~220/240 V, 3 W. Schutzisoliert, funkstörungsfrei, Schutzart IP 44. Gehäuse: Kunststoff, alpinweiß. Die Thermo-Metall-Feder bewirkt eine kurze Schaltverzögerung beim Öffnen (ca. 30 Sek.) und ein zeitverzögertes Schließen nach dem Ausschalten (ca. 5 Min.).

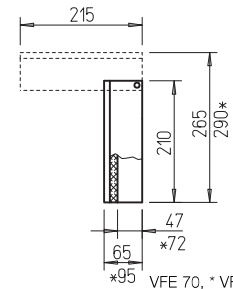
**Type ABV 100** Best.-Nr. 0452

**Zubehör**  
**Type ELF/ABV** Best.-Nr. 6906  
Ersatzfiltermatten VE = 5 Stück

**VFE**



Maße in mm



**Vorsatz-Filterelement VFE**

Einfache und kostengünstige Lösung zur Filterung von fett-haltiger, verunreinigter Raumluft. Zur Montage vor Abluftelementen oder Tellerventilen.

**Einsatz**

Filterelement zur Abdeckung von Lüftungsöffnungen und Unterbindung von Schmutzablagerungen an Tellerventilen, Abluftelementen und angeschlossenen Rohrsystemen. Ideal für den Einsatz in Wohnungsküchen mit Zentrallüftungssystemen gemäß DIN 18017.

**Vorteile**

- Verhindert Fett- und Staub-Ab-lagerungen an Abluftelementen bzw. Tellerventilen und angeschlossenen Rohrsystem.
- Einfacher Filterwechsel ohne Werkzeug.
- Dauerfilter kann in der Spülmaschine gereinigt werden.
- Unaufdringliches Design in freundlichem Weiß.
- Einfache Montage mittels vier Schrauben.
- Verdeckt evtl. Schmutzzonen.
- Geringere Unterhaltskosten der Rohrsysteme durch verlängerte Reinigungsintervalle.

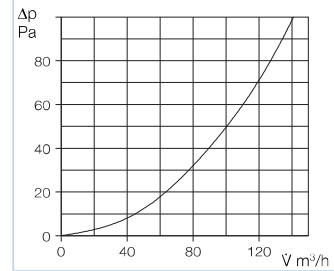
**Gehäuse**

Stabiles Gehäuse aus verzinktem Stahlblech, weiß, kunststoff-pulverbeschichtet. Die um 90° schwenkbare Frontblende verhindert den Einblick auf das Filter und die Schmutzzone.

**Filter**

Formbeständiges Aluminium Filtergewebe mit 324 cm² freier Filterfläche und Aluminiumrahmen.

**VFE Druckverlust Reinzustand**



**Montage**

Für Wand- und Deckenmontage geeignet. Einfache Befestigung durch vier Schrauben. Längsschlitz-Befestigungspunkte erlauben einfachen Lotausgleich. Anbringung direkt vor dem installierten Abluftelement (max. Außen-ø 175 mm). Frontblende um 90° schwenkbar; für problemlose Filterentnahme ist zwischen Gehäuse-Oberkante und Decke ein Freiraum (siehe Maßzeichnung) vorzusehen.

**Lieferweise**

Jedes Element inkl. Montage-zubehör einzeln verpackt.

**Lieferprogramm**

**Type VFE 70** Best.-Nr. 2552

Passend für Abluftelemente mit max. 70 mm Bautiefe, wie z.B. AE, MTVA, KTVA, BTV, BTK.

**Type VFE 90** Best.-Nr. 2553

Passend für Abluftelemente mit max. 90 mm Bautiefe wie z.B. AE GBE, AE Hygro.

**Zubehör**

**Type ELF/VFE** Best.-Nr. 2554

Ersatz-Luftfilter, passend für die Typen VFE 70 und VFE 90. Verpackungseinheit = 2 Stück.