

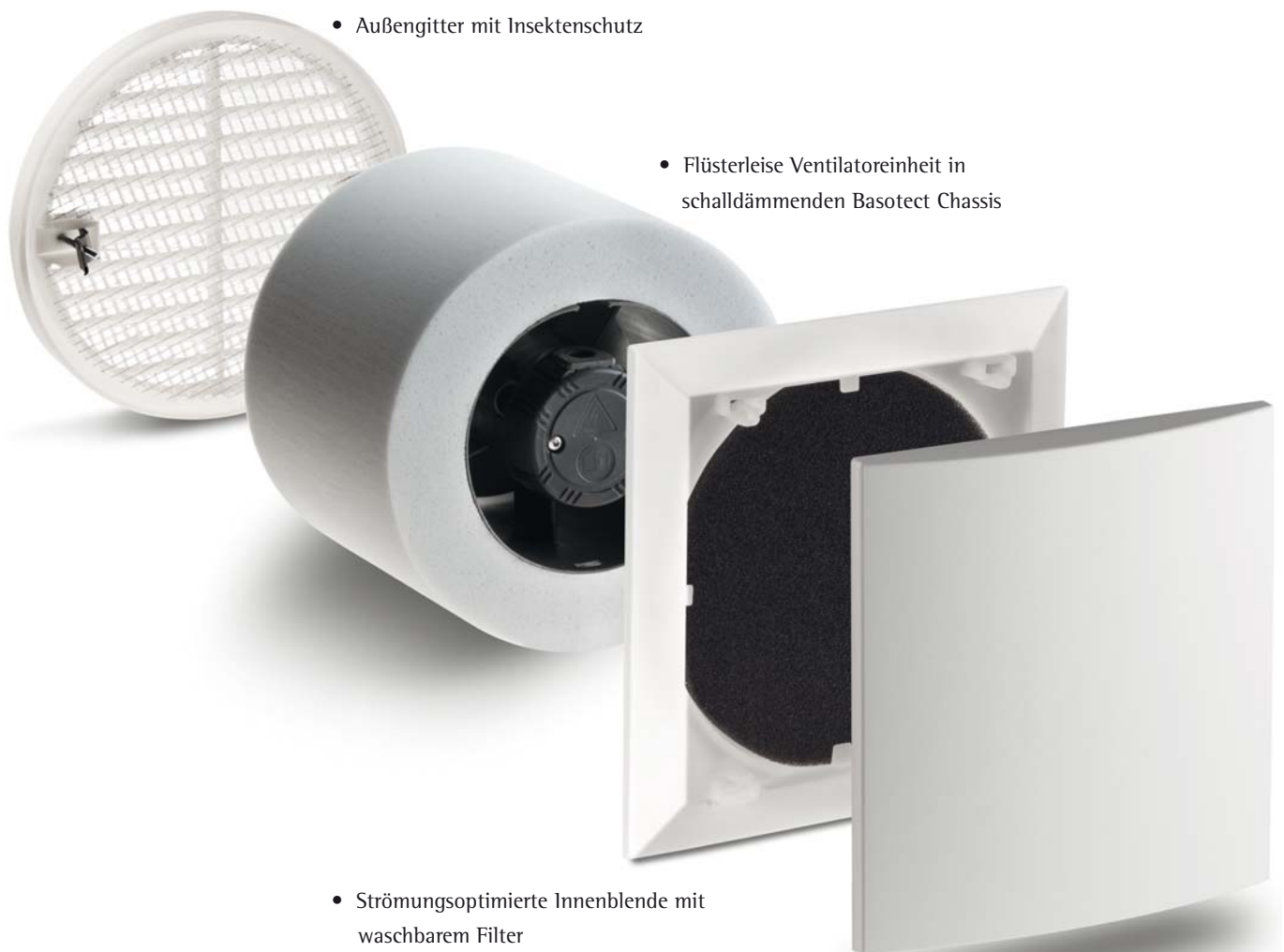
Sparsamer Kleinraumlüfter

Kosteneffiziente Wohnungslüftung

40 · 41

AB 30/60

Der neue Axiallüfter mit den Vorzügen eines Radiallüfters



aus der e² Serie

mit dem neuen LUNOS AB 30/60

AB 30/60



Hybrides Lüftungssystem mit e² und AB 30/60

Die neue Entwicklung aus dem Hause LUNOS für die optimale Erweiterung der e² Serie in klassischen Ablufträumen wie Bad, WC und Küche. Der AB 30/60 tritt genauso auf, wie sein „großer“ Bruder e²: Innenblende mit Filter sowie das Außengitter stammen aus der gleichen Produktfamilie und weisen die gleichen Maße auf. Durch die gleiche Bauform sind die Lüfter e² und AB 30/60 prädestiniert für die Hybridlüftung, in der sich die Lüftung mit Wärmerückgewinnung mit der Ablufttechnik kosten- und energieeffizient vereint.

Modernste Motorenteknologie

Der neuartige EC-Motor mit eingebauter Elektronik ermöglicht den direkten Anschluss an das Stromnetz ohne zusätzliche Komponenten. Der Volumenstrom kann zwischen den beiden Lüftungsstufen 30 und 60 m³/h gewählt und mit einem handelsüblichen 2-Wippen-Schalter geschaltet werden. Ohne großen Aufwand können die Anschlussleitungen direkt an den Lüfter angeschlossen werden. Notwendige Klemmen sowie eine Schutzhaube sind bereits vorhanden.

Niedrigste Geräusche: Axiallüfter können auch anders

Axiallüfter sind weithin für ihre lauten Geräusche bekannt. Rechneroptimierte Ventilatorblätter in Kombination mit einem neu entwickelten Strömungskanal sowie jeder Menge Schalldämmmaterial verleihen dem AB 30/60 jedoch ungeahnt niedrige Geräusche sowie optimalen Schallschutz von außen.

Beste Leistung für die Umwelt

Mit nur 0,05-0,08 W/m³/h umgerechneter Leistungsaufnahme ist der AB 30/60 unübertroffen energieeffizient und leistet so einen aktiven Beitrag zum Umweltschutz und schont auch noch den Geldbeutel.

Technische Daten AB 30/60

Volumenstrom	30/60 m ³ /h
Leistungsaufnahme	1,5/4,9 W
Motortyp	EC für direkten Anschluss an Wechselspannung
Spezifische Leistungsaufnahme	0,05-0,08 W/m ³ /h
Netzspannung/-Frequenz	115-230 V/50-60 Hz
Schalldruckpegel (in 1 m Entfernung)	28/45 dB
Normschallpegeldifferenz	Bis zu 46 dB
Ø Lüftereinsatz	98 mm
Ø Lüftereinsatz inkl. Schalldämmung	155 mm
Minimale Wandstärke	200 mm
Auslieferungslänge (kürzbar)	500 mm
Ø Kernbohrung	162 mm
Größe der Innenblende	□ 180 x 180 mm
Ø Außengitter	180 mm oder LUNOtherm
Schutzgrad	IPX5

- RoHS und WEEE konform
- EnEV und DIN 1946-6 konform
- Einsetzbar in Niedrigenergiehäusern