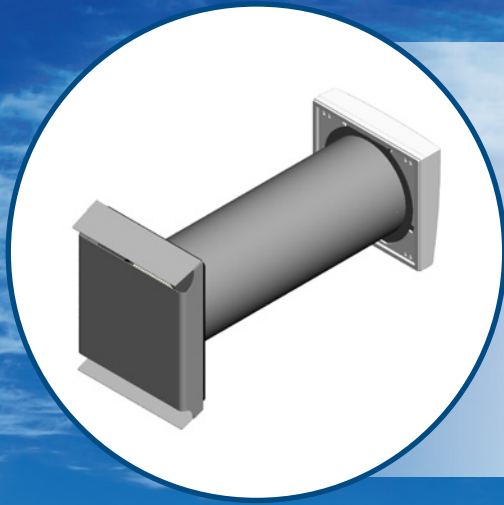


Qualität - Made in Germany.



inVENTer® iV12-Smart

DIE NEUE LÜFTUNGS-
KOMPAKTKLASSE

Dezentral und energieeffizient.

inVENTer® - Das erste dezentrale Lüftungssystem mit Keramikkern.

Erfunden und hergestellt in Deutschland.

Etabliert seit 1999.

inVENTer GmbH
Ortsstraße 4a
07751 Löberschütz

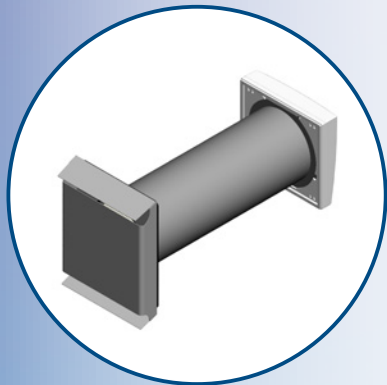
Telefon: 036427 211-0
Telefax: 036427 211-113
E-Mail: info@inventer.de

www.inventer.de


inVENTer®
einfach **genial** lüften

inVENTer® iV12-Smart

DIE NEUE LÜFTUNGS-KOMPAKTKLASSE



IHRE VORTEILE

Kompakt

Nur 160 mm Rohrdurchmesser machen den Einbau noch unkomplizierter

Universell

Flexibel und passend für Sanierungs- und Neubauprojekte

Geschützt

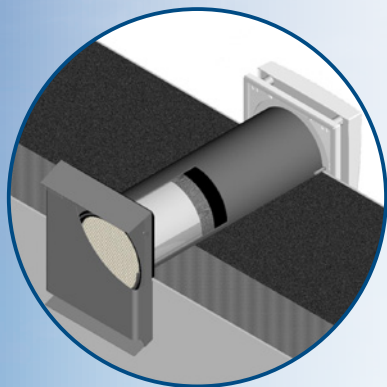
Intelligente Ventilatoren: höhere Winddruckstabilität, gesicherter Betrieb bei Frost

Erweitert

Neuartige Wabenstruktur ermöglicht höheren Luftdurchlass

Geprüft

DIBt-Zulassung ist in Vorbereitung



DIE TECHNIK - GENIAL EINFACH

Flexibel

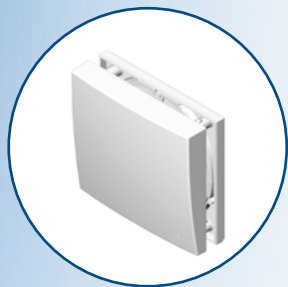
Installation in die Außenwand mit flexibel anzupassender Wandeinbauhülse

Intuitiv

Steuerung mittels Regler, verfügbar für unterschiedlichste Ansprüche

Übersichtlich

Komponenten: Wandeinbauhülse, Keramikwärmespeicher, Reversierlüfter, Innenblende, Wetterschutzhaube



DAS DESIGN - DURCHDACHT UND ANSPRECHEND

DIE INNENBLENDE

Durchdacht

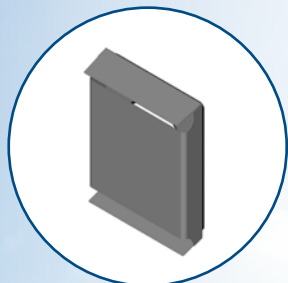
Luftstrom kann durch Ankippen der Abdeckung gelenkt werden - frische Luft strömt dort hin, wo sie gebraucht wird

Hygienisch

Hochwertiger, langlebiger, auswaschbarer Staubfilter, optional: Pollenfilter

Unauffällig

Kompakte Maße: BxH 224 mm x 204 mm



DIE WETTERSCHUTZHAUBE

Ansprechend

Schlichtes und schlankes Design

Clever

Ausgeklügelte Form sorgt für beste Luftabströmung weg von der Fassade

Langlebig

Für Rost unanfälliges Material: Edelstahl, pulverbeschichtet

Passend

Maße B x H 222 mm x 285 mm

TECHNISCHE DATEN

Luftvolumenstrom: 8,5 - 21 m³/h

Abluftvolumenstrom: 17 - 42 m³/h

Leistungsaufnahme: 1 - 3 W

Normschallpegeldifferenz*: 38 dB

Wärmebereitstellungsgrad*: bis zu 0,8

Wandöffnung: Ø 180 mm

Wandstärke (mit Putz): ≥ 250 mm

* interne Messung