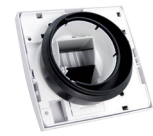


Artikelbezeichnung	AHSIN 80
Feuchtegeführt (rein mechanisch)	ja
Grundlüftung [100 Pa]	12 m ³ /h
max. Luftmenge [100 Pa]	80 m ³ /h
Luftmenge «+» - max. verfügbare Luftmenge [100 Pa]*	130 m ³ /h
Intensivlüftungsbetätigung durch	Taster
Stromversorgung der Intensivlüftung**	2 x 1,5V Batterie
Batterieanzeige (bei niedrigem Batteriestand)	ja
alternative Stromversorgung der Intensivlüftung**	ANA 12V Serie 80 + zentr. Trafo 230V/ 12V AC
Pressure plug	ja
Schallpegel Lw@min. Luftmenge (12 m ³ /h) bei 100 Pa	25 dB(A)
Schallpegel Lw@max. Luftmenge (80 m ³ /h) bei 100 Pa	28 dB(A)
Schallpegel Lw@max. Luftmenge (130 m ³ /h) bei 100 Pa	39 dB(A)
Farbe	weiß
Material	PS/ ABS
Größe	174 mm x 169 mm x 46 mm
Gewicht	386g
Anschlussstutzen (Standard)	Ø 100 mm
Anschlussstutzen (Zubehör)**	Ø 125 mm
Einbauvariante	Wand, Decke
Hauptsächliche Einsatzorte	Bad mit WC, Küche



mit Standardanschlussstutzen (DN 100 mm)



mit Zubehöranschlussstutzen AS 125 Serie 80 (DN 125 mm)

*Luftmenge «+»: die Luftmenge kann bei entsprechenden Anforderungen stufenweise um +6 m³/h (min. Luftmenge; bis max. 42 m³/h) bzw. +10 m³/h (max. Luftmenge; bis max. 130 m³/h) variiert werden
 **nicht im Lieferumfang enthalten

Für Zentralventilator-Lüftungsanlage mit wohnungs-/raumweise veränderlichem Volumenstrom (bedarfsgeführt), einschl. Zonierung der Luftmengen bestehend aus einem kalibrierten, mehrlagigen, alterungsbeständigen Polyamid-Faserband (Nylon) 30 Jahre Garantie auf die hygrometrische Regelung
Bedarfslüftung [100 Pa]: 12-80 m³/h (130 m³/h); Direktübertragung (ohne Hilfsenergie) auf Stellklappe proportional (stufenlos) zur relativen Feuchte von 30% - 75%
Intensivlüftung [100 Pa]: 80 m³/h (bis 130 m³/h); Auslösung über Taster; automatische Rückstellung nach 20 Minuten.
Bauteil AH ... entspricht: EnEV 2009

- DIN 1946 Teil 6: 2009-05
- DIN 4719: 2009-07
- Bauaufsichtliche Richtlinie über die Lüftung fensterloser Küchen, Bäder und Toilettenräume in Wohnungen
- DIN V 4701 Teil 10
- DIN 18017 Teil 3: 2009-09
- DIN EN 13141-10
- DIN V 18599 Teil 6

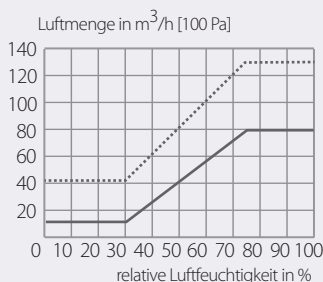
In Verbindung mit bedarfsgeführten (feuchtegeführt) Aereco Zu- und Abluftelementen sowie Abluftventilatoren in Gleichstromtechnik entspricht die Gesamtanlage u. a. den Anforderungen:

- EnEV 2009
- DIN 4719: 2009-07
- DIN 1946 Teil 6: 2009-05
- Anforderungen an Energie und ist berechtigt die Kennzeichnung „E“ zu führen

Technische Mindestanforderungen für:

- KfW Energieeffizient Bauen (Nr. 153)
- KfW Energieeffizient Sanieren (Nr. 151/152/430)
- KfW Energieeffizient Sanieren - Kommunen (Nr. 218)
- KfW Sozialinvestieren - energetische Gebäudesanierung (Nr. 157)

Lufttechnische Angaben



Maße in mm

