

ZUFES 100 / ZUFES 110

Selbstregelnder Außenbauteil-Luftdurchlass
für Fenstereinbau



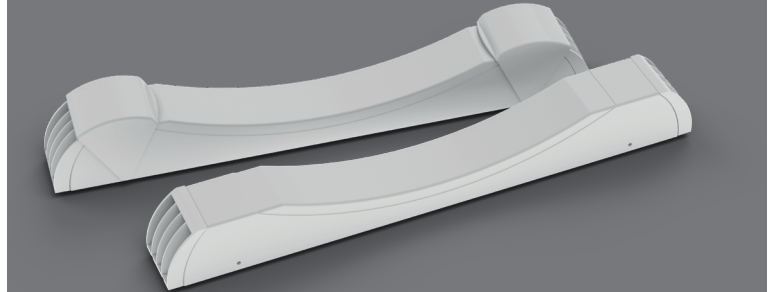
Selbstregelnd durch
Volumenstrombegrenzung



Akustische Dämpfung:
Bis Dn, e, w (C) = 55 dB mit Zubehör



Für alle Rahmenmaterialien





ZUFES

selbstregelnder ALD für das Fenster

| | | ZUFES 100 | ZUFES 110 |
|--|----------------|----------------------------|----------------------------|
| Artikelnummer | | 100181 | 100182 |
| Luftechnische Angaben | | | |
| Öffnungs- und Verschlussklappen | | - | ■ |
| Bezugsfläche | m ² | | 0,004 |
| Eigenschaften | | | |
| Gewicht | g | 170 | 193 |
| Farbe: weiß (ähnlich RAL 9016) | | ■ | ■ |
| Frontblende gegen Aufpreis in allen RAL-Farben lackiert erhältlich | | - | - |
| Material | | PS | |
| Montage | | | |
| Fräsung | mm | 2 x 172 x 12 | |
| Fräsung mit Luftkanal LK 40 | mm | 352 x 16 | |
| Lochabstand | mm | 370 (2 x 186) | |
| Senkkopfschrauben | mm | 3 x 25 | |
| Montage am Fensterblendrahmen / Fensterflügel | | ■ / □ (Fräshöhe beachten!) | ■ / □ (Fräshöhe beachten!) |

■ standard | □ optional

ZUBEHÖRTEILE FÜR ALD

| | ZUFES 100 | ZUFES 110 |
|--|-----------|-----------|
| Zubehör | | |
| WHI 05 / WHI 06 - Wetterschutzhaube mit Insektengitter | □ | □ |
| WHI 07 LMB - Wetterschutzhaube mit Luftmengenbegrenzer | □ | □ |
| WHAI 02 / WHAI 03 - Akustische Wetterschutzhaube | □ | □ |
| LG 02 / LG 03 - Flaches Lüftungsgitter | □ | □ |
| LK 40 - Teleskopluftkanal für Fensterkammerprofil (Tiefe: 50 bis 76 mm) | □ | □ |
| LKS 40 - Teleskopluftkanal für Fensterkammerprofil (Tiefe: 77 bis 80 mm) | □ | □ |
| LKV - Verlängerung für Luftkanal (Tiefe: 81 bis 130 mm) | □ | □ |

■ standard | □ optional

LUFTECHNISCHE ANGABEN

| Volumenstrom in m ³ /h bei | ZUFES 100* / 110 mit WHI 05 | ZUFES 100* / 110 mit WHAI 02 / WHAI 03 |
|---------------------------------------|-----------------------------|--|
| 20 Pa | 2,3 ... 26,2 | 2,2 ... 25,0 |
| 10 Pa | 1,5 ... 17,6 | 1,5 ... 17,1 |
| 8 Pa | 1,4 ... 15,4 | 1,3 ... 15,2 |
| 7 Pa | 1,3 ... 14,4 | 1,2 ... 14,4 |
| 6 Pa | 1,2 ... 13,2 | 1,1 ... 13,2 |
| 5 Pa | 1,0 ... 12,0 | 1,0 ... 11,9 |
| 4 Pa | 0,8 ... 10,7 | 0,6 ... 10,6 |
| 3 Pa | 0,5 ... 9,2 | 0,0 ... 9,1 |
| 2 Pa | 0,0 ... 7,4 | 0,0 ... 7,4 |

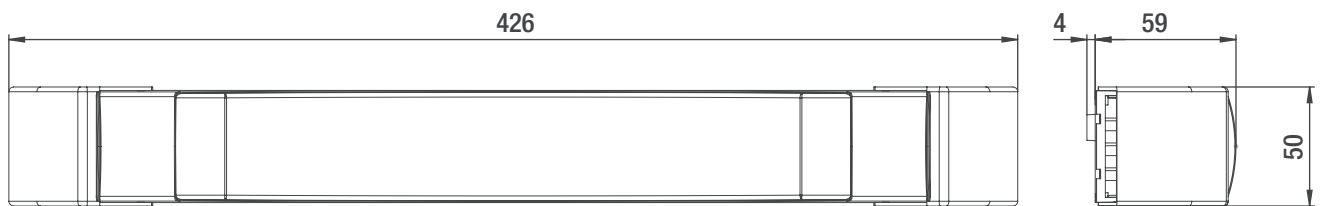
* Hinweis: Beim ZUFES 100 werden immer die max. Werte erzielt, da der ALD nicht verschließbar ist

AKUSTISCHE ANGABEN

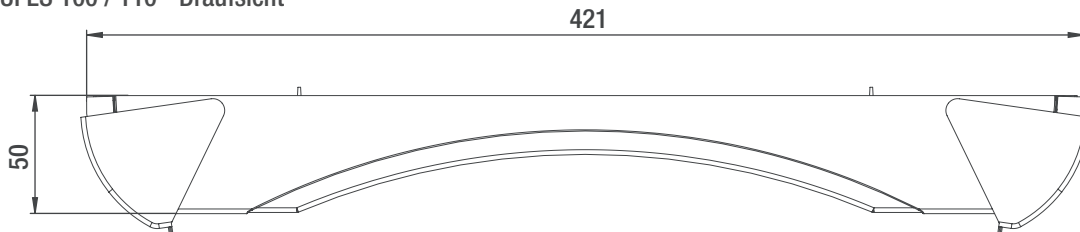
| | ZUFES 100 | ZUFES 110 |
|---|-----------|-------------|
| Akustische Angaben - Normschallpegeldifferenz Dn, e, w / Betriebszustand | | |
| Dn,e,w (C; Ctr) / ALD geschlossen, mit WHI 05 | dB | 51 (0; -1) |
| Dn,e,w (C; Ctr) / ALD geöffnet, mit WHI 05 | dB | 40 (0; 0) |
| Dn,e,w (C; Ctr) / ALD geschlossen, mit WHAI 02 | dB | 55 (-1; -3) |
| Dn,e,w (C; Ctr) / ALD geöffnet, mit WHAI 02 | dB | 45 (0; -1) |
| Prüfberichtsnummer (ift Rosenheim) | | Auf Anfrage |

ZEICHNUNGEN

ZUFES 100 / 110 - Frontansicht



ZUFES 100 / 110 - Draufsicht



ZUFES 100 / 110 - Rückansicht

