

ZUWAH MAUERSTEIN FLEX WGF

Feuchtegeführtes Aussenbauteil-Luftdurchlass-Set für die Wand



Feuchtegeführt:
Passt die Luftvolumenströme der relativen Luftfeuchtigkeit an



Unauffällige Einbindung in die Fassade



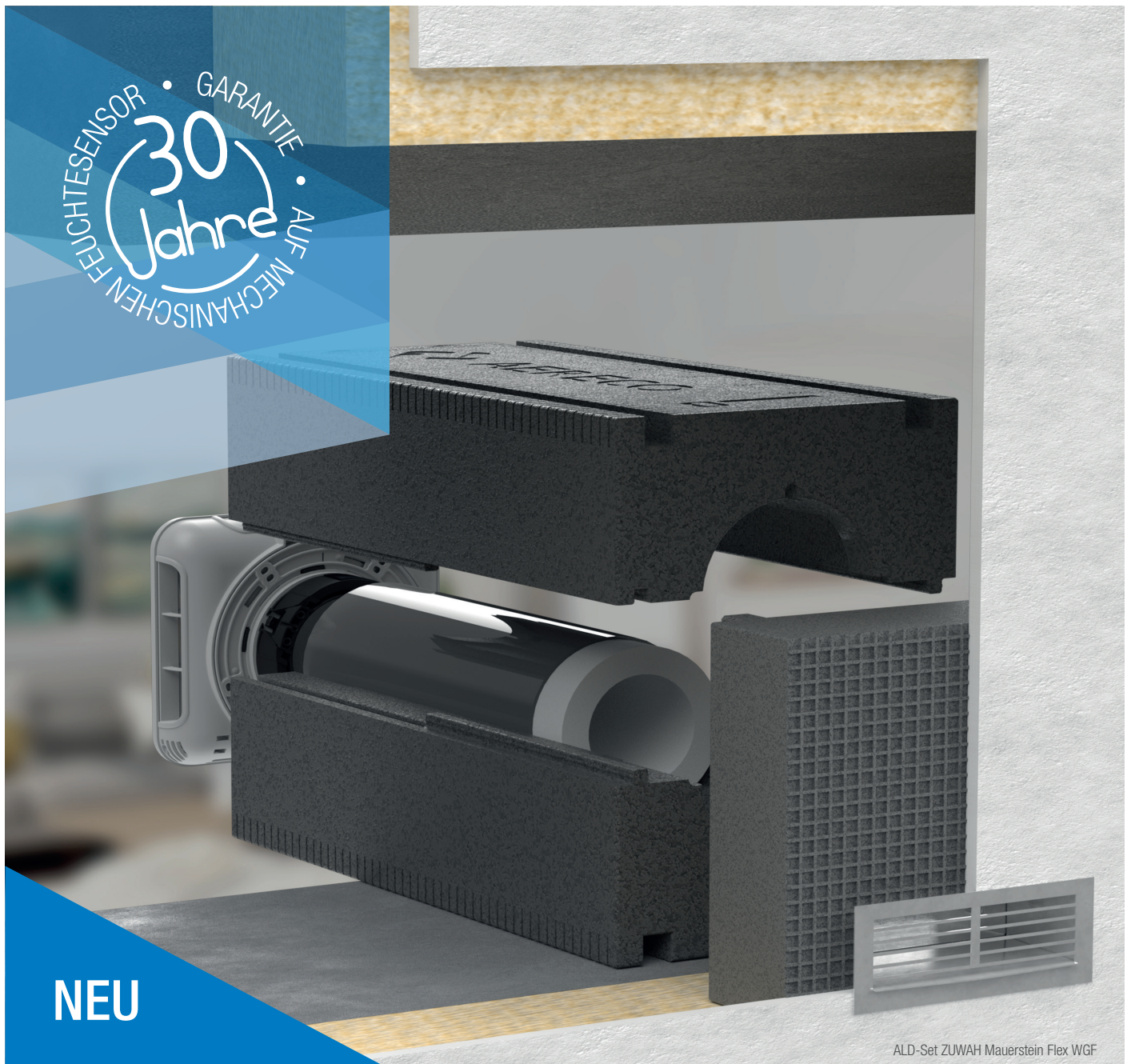
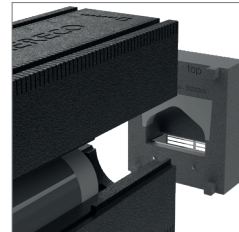
Kernbohrung sparen



Wohnkomfort bei höchsten Schalldämmanforderungen



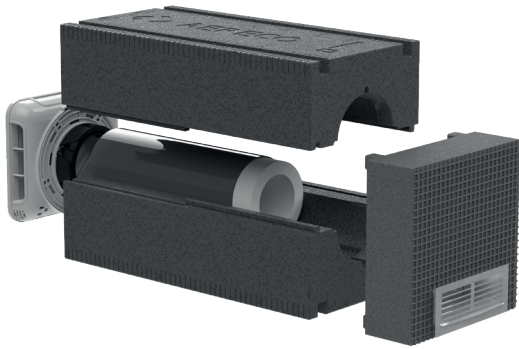
Flexibel kürzbar



FEUCHTESENSOR • GARANTIE
30 Jahre • AUF MECHANISCHEN
AUF MECHANISCHEN

NEU

ALD-Set ZUWAH Mauerstein Flex WGF



ZUWAH MAUERSTEIN FLEX WGF

Feuchtegeführtes ALD-Set für die Wand

Artikelnummer
Luftechnische Angaben
Feuchtegeführt (30 Jahre Garantie auf die Feuchteregeung)
Verschlusshebel
Eigenschaften
Nachströmöffnungen
Bezugsfläche
Temperaturkoeffizient
Farbe Innenbauteil
Bestandteile
ZUWAH 110 – Feuchtegeführter ALD
Rohbau-Set ZUWAH (Wandhülse DN 125, Schalldämmeinlage d=20 mm, l=225 mm)
Rohbau-Set ZUWAH Plus (Wandhülse DN 125, Schalldämmeinlage d=28 mm, l=225 mm)
Mauerstein Basis EPP DN 125
Mauerstein EPP DN 125 Einbaumodul fassadenbündig mit Putzschutz
WGF 01 – Wetterschutzgitter fassadenbündig
Montage
Montage Außenwand / innerhalb der Fassade **

ZUWAH Mauerstein Flex WGF	ZUWAH Mauerstein Flex WGF Plus
110150	110151
■	■
■	■
Standard 2 / Optional 1 oder 3 *	
	0,012
	0,32
	weiß (ähnlich RAL 9003 - nicht lackierbar)
■	■
■	-
-	■
■	■
■	■
■	■
■	■

■ standard □ optional

ZUBEHÖRTEILE FÜR ALD

	ZUWAH Mauerstein Flex WGF	ZUWAH Mauerstein Flex WGF Plus
ZUWAH Nachströmeinsatz - für Änderung auf 3 Öffnungen am ALD	□	□
ZUWAH Verschlusseinsatz - für Änderung auf 1 Öffnung am ALD	□	□
ISG 01 – Insektenschutzgitter (Einsatz im Stutzen des ALD)	□	□
LMB 01 DN 125 - Luftmengenbegrenzer DN 125 mm ***	□	□
KTI 500 - Rohrummantelung zur thermischen Isolierung DN 160 für Wandhülse - L = 500 mm	□	□

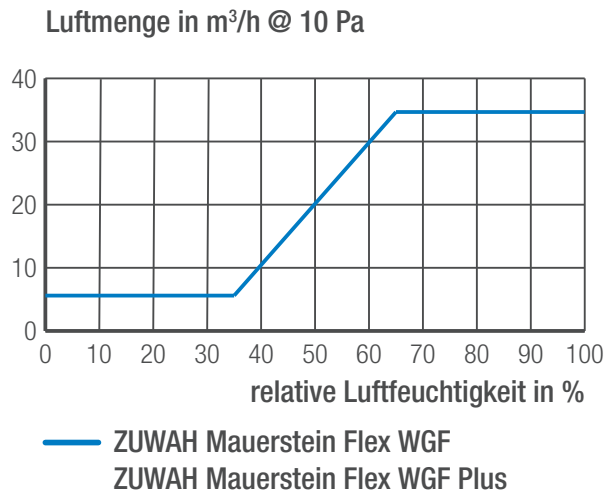
* Hierfür sind die Zubehörartikel ZUWAH Nachström- oder Verschlusseinsatz notwendig. Die Veränderung der Anzahl der Nachströmöffnungen hat Auswirkungen auf die Luftmenge und die Normschallpegeldifferenz. Näheres hierzu finden Sie in der technischen Information TI-P-22.

** Die Verwendung im Rahmen einer Klinkerfassade ist nicht möglich.

*** Einsatz nur bei ausreichender Wandtiefe möglich

■ standard □ optional

LUFTECHNISCHE ANGABEN



Volumenstrom in m ³ /h bei	ZUWAH Mauerstein Flex WGF	ZUWAH Mauerstein Flex WGF Plus
20 Pa	11,1 ... 51,2	11,9 ... 46,3
10 Pa	7,8 ... 35,2	8,3 ... 32,0
8 Pa	6,9 ... 31,2	7,3 ... 28,4
7 Pa	6,5 ... 29,1	6,8 ... 26,5
6 Pa	6,0 ... 26,7	6,3 ... 24,4
5 Pa	5,5 ... 24,2	5,7 ... 22,1
4 Pa	4,9 ... 21,5	5,1 ... 19,7
3 Pa	4,2 ... 18,4	4,3 ... 16,9
2 Pa	3,4 ... 14,8	3,5 ... 13,6

Nach DIN 1946-6 wird als q_v , ALD der max. hygrometrische Volumenstrom für die Berechnung angesetzt.

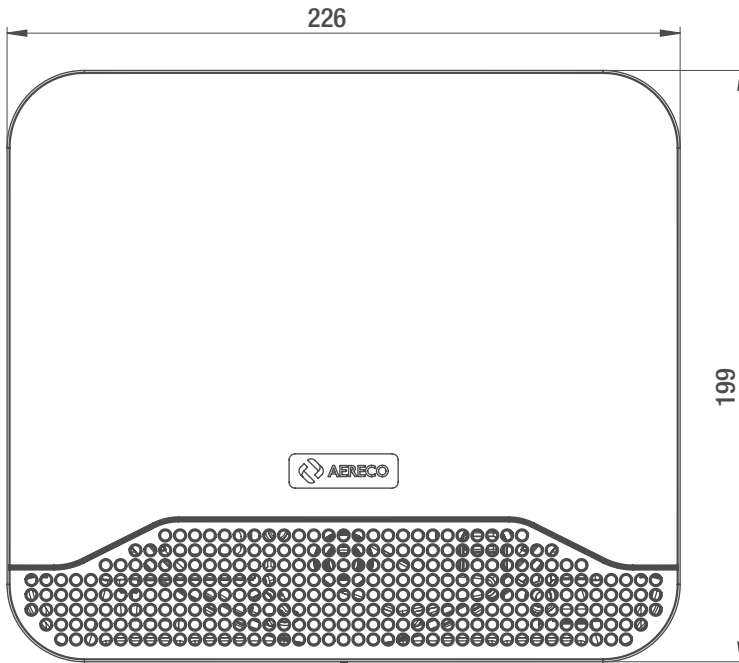
Die Werte bei 10 und 20 Pa haben lediglich Orientierungscharakter. Differenzdrücke zur Auslegung der ALD nach DIN 1946-6:2019-12: Freie Lüftung nach Formel 24 oder Tabelle 13 / Ventilatorgestützte Lüftung nach Tabelle 19 dieser Norm. **Hinweis: Dieses ALD-Set ist als ALD (Nachströmelement) für Abluftanlagen vorgesehen. Bei reiner Querlüftung (keine Abluftanlage), kann es durch Windverhältnisse am Gebäude während der kalten Jahreszeit zu Kondensation innerhalb des ALD-Sets kommen.**

AKUSTISCHE ANGABEN

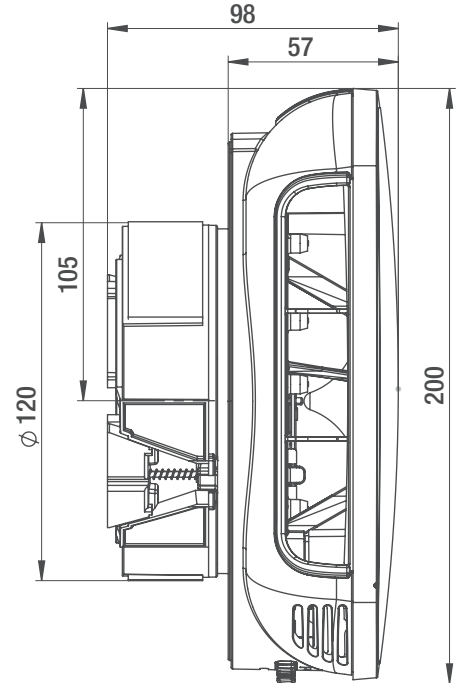
	ZUWAH Mauerstein Flex WGF	ZUWAH Mauerstein Flex WGF Plus
Akustische Angaben - Normschallpegeldifferenz D_n, e, w / Betriebszustand		
$D_{n,e,w}$ (C; Ctr) / ALD	offen: 47 (-1; -4) geschlossen: 48 (0; -3)	offen: 50 (-1; -5) geschlossen: 51 (0; -4)
Prüfberichtsnummer (ift Rosenheim)	22-0002818-PR01 (PB 04-E02-04-de-01)	

ZEICHNUNGEN

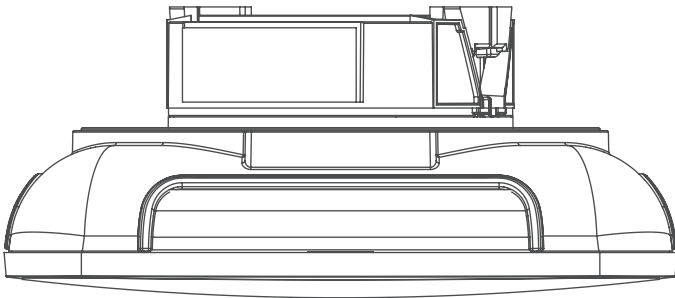
ZUWAH - Frontansicht



Seitenansicht



Draufsicht

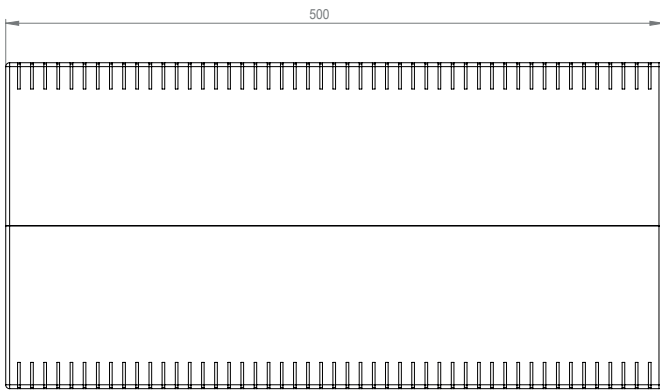


Alle Angaben in mm

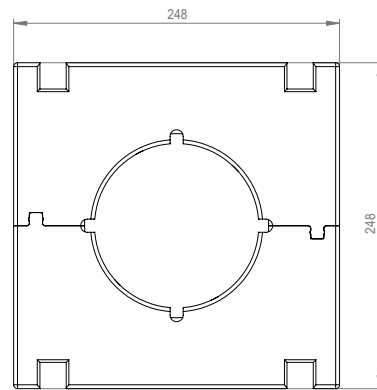
ZEICHNUNGEN

Mauerstein Basic EPP DN 125

Seitenansicht

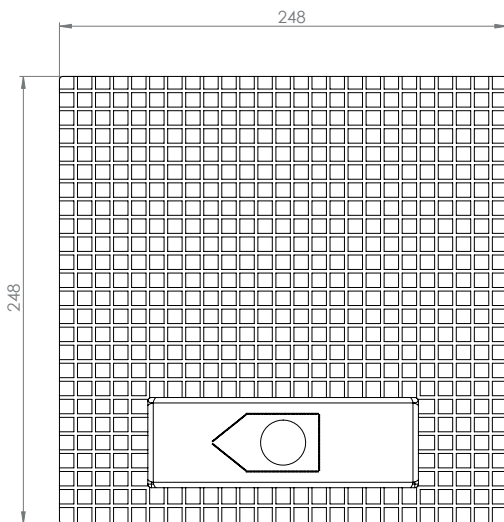


Frontansicht

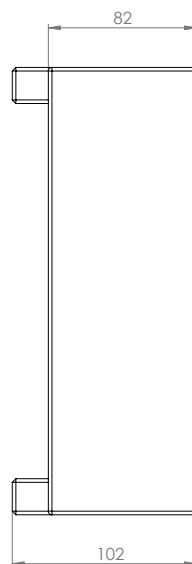


Mauerstein EPP DN 125 Einbaumodul fassadenbündig mit Putzschutz

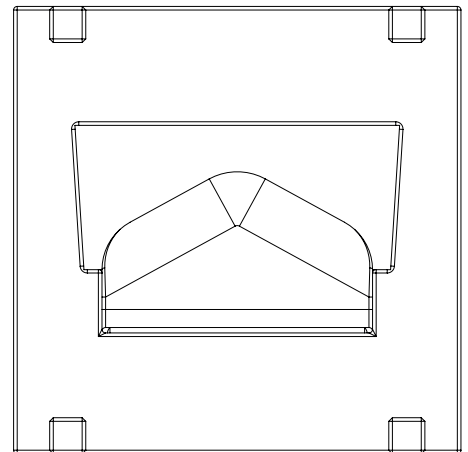
Frontansicht



Seitenansicht



Rückansicht

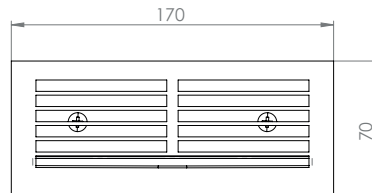


Alle Angaben in mm

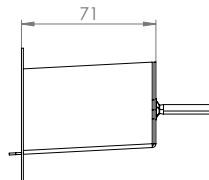
ZEICHNUNGEN

WGF 01 Wetterschutzgitter fassadenbündig

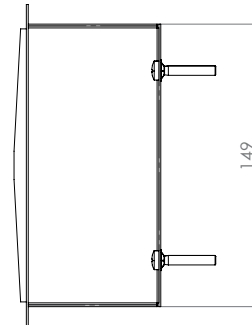
Frontansicht



Seitenansicht



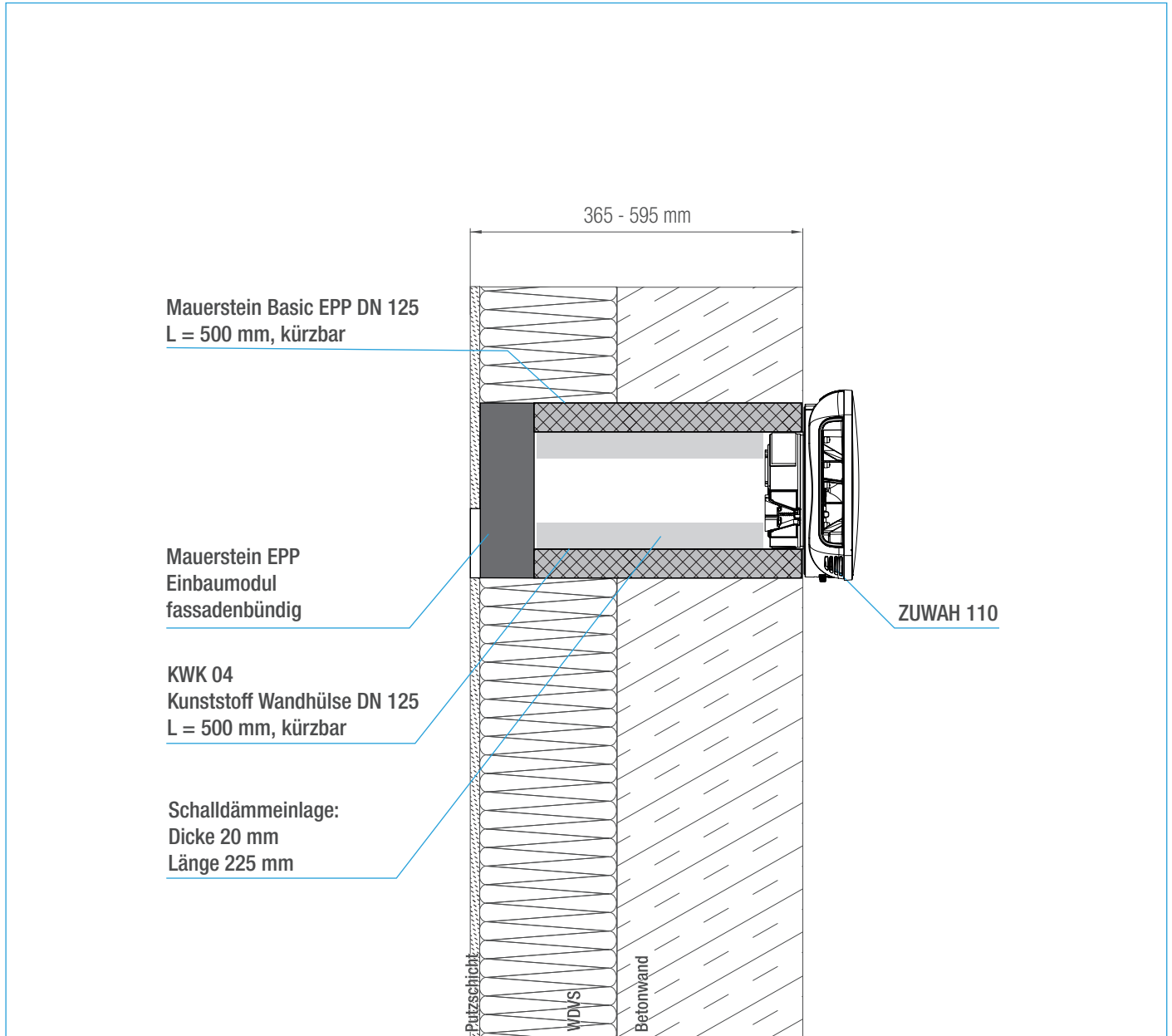
Draufsicht



Alle Angaben in mm

PRINZIP - ZUWAH MAUERSTEIN FLEX WGF

Außenwand



Außenwand / WDVS

Außenwand

Produkte

Außenbauteil-Luftdurchlass-Set

Lufttechnische Angaben

Volumenstrom bei 8 Pa (min.-max.)

m³/h

Akustische Angaben

Normschallpegeldifferenz D,n,e,w (C; Ctr)

dB

* Mit Zubehör verlängerbar

ZUWAH G Mauerstein Flex WGF

595 mm

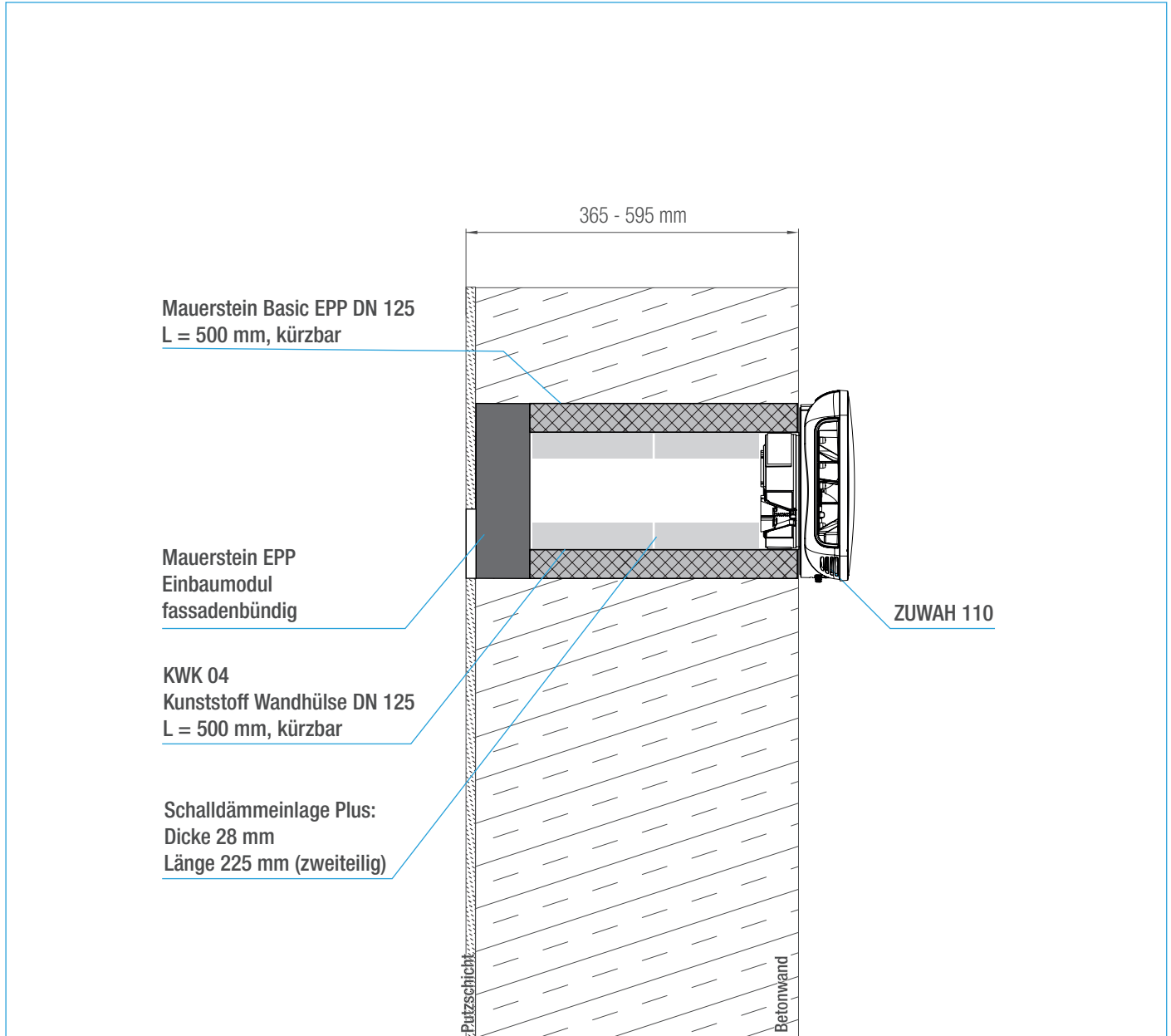
ZUWAH 110, Rohbau-Set ZUWAH (Wandhülle DN 125*, Schalldämmeinlage d=20 mm, l=225 mm), Mauerstein EPP DN 125, Mauerstein EPP DN 125 Einbaumodul fassadenbündig mit Putzschutz, WGF 01

6,9 - 31,2

offen: 47 (-1; -4) / geschlossen: 48 (0; -3)

PRINZIP - ZUWAH MAUERSTEIN FLEX WGF PLUS

Außenwand (monolithisches Mauerwerk)



Außenwand / WDVS

Außenwand

Produkte

Außenbauteil-Luftdurchlass-Set

Lufttechnische Angaben

Volumenstrom bei 8 Pa (min.-max.)

m³/h

Akustische Angaben

Normschallpegeldifferenz D,n,e,w (C; Ctr)

dB

* Mit Zubehör verlängerbar

ZUWAH G Mauerstein Flex WGF Plus

595 mm

ZUWAH 110, Rohbau-Set ZUWAH Plus (Wandhülle DN 125*, Schalldämmeinlage d=28 mm, l=225 mm), Mauerstein EPP DN 125, Mauerstein EPP DN 125 Einbaumodul fassadenbündig mit Putzschutz, WGF 01

7,3 - 28,4

offen: 50 (-1; -5) / geschlossen: 51 (0; -4)